

OBCINA ŠMARJE PRI JELŠAH
Aškerčev trg 15
3240 ŠMARJE PRI JELŠAH

Datum: 1. 12. 2025

OBČINSKEMU SVETU
OBČINE ŠMARJE PRI JELŠAH

ZADEVA: PREDLOG ZA OBRAVNAVO NA SEJI OBČINSKEGA SVETA OBČINE
ŠMARJE PRI JELŠAH

NASLOV: PREDLOG ODLOKA O KATEGORIZACIJI OBČINSKIH JAVNIH CEST V OBČINI
ŠMARJE PRI JELŠAH – 2. obravnava

PРАВNA PODLAGA: Zakon o cestah (Uradni list RS, št. 132/22, 140/22 – ZSDH-1A, 29/23 in 78/23
– ZUNPEOVE)
Statut Občine Šmarje pri Jelšah (Uradni list RS, št. 57/17, 54/19 in 101/24)

GRADIVO PREDLAGA: Matija Čakš, župan

GRADIVO PRIPRAVIL: Oddelek za investicije

POROČEVALEC: Marko Majerič, vodja projektov pri Axis d.o.o.

PREDLOG SKLEPA:

Občinski svet Občine Šmarje pri Jelšah sprejme Odlok o kategorizaciji občinskih javnih cest v Občini Šmarje pri Jelšah (v 2. obravnavi).



ŽUPAN

Matija ČAKŠ, dr. vet. med., spec. bujatrike

Priloge:

- Obrazložitev
- Predlog odloka



DATUM: 1. 12. 2025

OBČINSKEMU SVETU

OBČINE ŠMARJE PRI JELŠAH

Obrazložitev Predloga Odloka o kategorizaciji občinskih javnih cest v Občini Šmarje pri Jelšah

Na podlagi določil Zakona o cestah morajo občine kot upravljalci občinskih javnih cest voditi evidence o občinskih javnih cestah in objektih na njih. Na podlagi Zakona o evidentiranju dejanske rabe zemljišč javne cestne in javne železniške infrastrukture (Uradni list RS, št. 13/18) so občine kot upravljalci občinskih javnih cest zavezane evidentirati pripadajoča zemljišča občinskih javnih cest kot dejansko rabo javne občinske cestne infrastrukture za potrebe vzpostavitve sloja dejanske rabe zemljišč v zemljiškem katastru, ki bo podlaga za vrednotenje in obdavčitev nepremičnin ter za druge namene.

Odlok o kategorizaciji občinskih javnih cest je pravni akt, katerega mora po predhodnem soglasju s strani Direkcije RS za infrastrukturo (v nadaljevanju: DRSI) potrditi Občinski svet občine. V skladu z določili Uredbe mora občina, ki želi spremeniti ali dopolniti veljavni Odlok, na DRSI poslati vlogo za spremembo kategorizacije občinskih cest. DRSI ji k ustreznemu gradivu izda soglasje k predlaganim spremembam in dopolnitvam, ali pa občino pozove k odpravi ugotovljenih neskladij.

Občina Šmarje pri Jelšah ima veljaven:

- Odlok o kategorizaciji občinskih javnih cest in kolesarskih poti v Občini Šmarje pri Jelšah (Uradni list Republike Slovenije št. 35/2010)

s spremembami:

- Odlok o spremembi Odloka o kategorizaciji občinskih javnih cest in kolesarskih poti v Občini Šmarje pri Jelšah (Uradni list Republike Slovenije št. 8/2019)

Ker je bilo po letu 2019 na občinskem cestnem omrežju izvedenih več sprememb pri zagotavljanju in izvajanju javnega prometa na občinskih cestah, so bile podane pobude za novo kategorizacijo oz. ureditev obstoječe kategorizacije cest, ali pa so bila ugotovljena določena neskladja pri obstoječem stanju. Sled navedenega želi občina predmetne spremembe evidentirati z novim Odlokom o kategorizaciji občinskih javnih cest v Občini Šmarje pri Jelšah (v nadaljevanju: Odlok).

Obrazložitve in prikazi sprememb na občinskem cestnem omrežju glede na do sedaj veljavno stanje so prikazani v Prilogah, ki pa se zaradi obsega dokumenta niso priložile h gradivu za sejo Občinskega sveta, so pa na vpogled v oddelku za investicije. Po sprejemu predloga Odloka se bo v Občini Šmarje pri Jelšah spremenila tudi skupna dolžina občinskih javnih cest, kar prikazuje spodnja tabela.

Glede na potrditev novega Odloka, po predhodno prejetem soglasju DRSI, se bodo lahko uredili tudi podatki BCP, ceste in objekti pa vpisali v zbirni kataster GJI, s čimer bo občina uredila kategorizacijo občinskih cest glede na lastne potrebe in trenutno stanje potekov cest na terenu ter izpolnila svoje zakonsko določene obveznosti.

Obstoječemu odloku so se, v digitalni grafični prilogi odloka, ustrezno glede na zbrane predloge, popravile digitalne osi cest ter posledično izračunale nove dolžine cest, glede na dejansko rabo cest v skladu z zakonskimi določbami. Dodale so se nove občinske ceste, za katere je Občina Šmarje pri Jelšah uredila prenos lastništva cest. Predpogoj za vse ceste, ki se kategorizirajo na novo je, da morajo biti v lasti Občine Šmarje pri Jelšah ali pa je lastništvo javno dobro, upravljavec pa Občina Šmarje pri Jelšah.

Predlog Odloka določa občinske ceste po njihovih kategorijah in namenu uporabe glede na vrsto cestnega prometa, ki ga prevzemajo. Občinske ceste se kategorizirajo na lokalne ceste (s skrajšano oznako LC) in javne poti (s skrajšano oznako JP).

Lokalne ceste v naseljih z uvedenim uličnim sistemom se razvrstijo v naslednje podkategorije:

- na zbirne mestne ali zbirne krajevne ceste (s skrajšano oznako LZ) v naselju Šmarje pri Jelšah in
- na mestne ali krajevne ceste (s skrajšano oznako LK) v naselju Šmarje pri Jelšah.

Občinske kolesarske poti se kategorizirajo kot občinska kolesarska pot (s skrajšano oznako KO).

Kategorija	Obstoječi odlok [m]	Nov Odlok 2025 [m]	Razlika [m]
Lokalne ceste (LC)	161.301	163.123	+1.822
Zbirne mestne ali zbirne krajevne ceste (LZ)	1.078	1.144	+66
Mestne ali krajevne ceste (LK)	6.007	6.576	+569
Javne poti (JP)	173.858	172.547	-1.311
Občinske kolesarske poti (KO)	6.677	6.677	0
Skupaj	348.921	350.067	1.146

Skupna dolžina cest se z novim predlogom Odloka o kategorizaciji občinskih javnih cest v Občini Šmarje pri Jelšah poveča za 1.146 m (1,146 km).

Obrazložitev sprememb:

V prilogi obrazložitev sprememb so prikazane vse spremembe, ki so se zgodile na občinskem cestnem omrežju glede na dosedanji Odlok. Predlog noveliranega Odloka o kategorizaciji občinskih javnih cest Občine Šmarje pri Jelšah je pripravilo podjetje AXIS d.o.o.

- **Kategorizacija novih odsekov javnih cest**

Kategorizirajo se novi odseki cest, ki so v lasti občine oz. predstavljajo javno dobro in se uporabljajo za javni promet. Ceste se kategorizirajo kot posledica njihove izgradnje ali pa kot posledica njihove obstoječe uporabe za javni promet. Vse novo kategorizirane občinske ceste imajo ustrezno urejeno in utrjeno voziščno konstrukcijo, občina pa jih bo v prihodnje redno vzdrževala in na njih izvajala zimsko službo.

- **Izvezem izbranih odsekov iz seznama kategoriziranih občinskih javnih cest**
Izvezamejo se predlagani odseki cest izključno na lokacijah, kjer lastništvo ni urejeno, in kjer je zahteva za izvezem prišla s strani lastnikov, in kjer ceste, ki so predmet izvzema, uporabljajo izključno lastniki, in kar ne bo predstavljajo poslabšanja dostopnosti za vse ostale udeležence v prometu.
- **Spremembe in dopolnitve oziroma večji vsebinski popravki potočkov** obstoječih odsekov
Večje spremembe v poteku odsekov, krajšanje odsekov na koncu zaradi neprevoznosti ali nedostopnosti, ali zaradi parcelnih razmejitev ali drugih razlogov, glede na
 - predloge občine,
 - predloge, nastale po video in GPS snemanju cest glede na Končno poročilo s strani zunanjega izvajalca
- **Tehnični popravki** obstoječih odsekov (posledično se minimalno spreminjajo dolžine odsekov)
Izveden je bil celovit pregled obstoječih kategoriziranih javnih cest ter v digitalni osi občinskih javnih cest:
 - korigirano stikanje obstoječih občinskih javnih cest z državnimi cestami na obstoječih predpisanih stičnih točkah ali na predlaganih novih stičnih točkah,
 - korigirano stikanje obstoječih občinskih javnih cest z gozdnimi cestami na obstoječih predpisanih stičnih točkah ali na predlaganih novih stičnih točkah,
 - korigirani poteki digitalne osi obstoječih odsekov, kjer je bilo, glede na najnovejšo podlago – letalske posnetke, odstopanje značilno,
 - korigirano stikanje občinskih cest z občinskimi cestami tam, kjer je bilo, glede na najnovejšo podlago – letalske posnetke, odstopanje značilno.
 - drugi popravki, uskladitve ali prilagoditve, opažene tekom izvajanja projekta.

Povzeto:

Obstoječa dolžina kategoriziranih cest	348.921 m
Kategorizacija novih odsekov javnih cest (22)	4.497 m
Izvezem izbranih odsekov iz seznama kategoriziranih občinskih javnih cest (1)	-99 m
Spremembe in dopolnitve oziroma večji vsebinski popravki potočkov	-2.170 m
Tehnični popravki	451 m
Podaljšanje odseka (18)	791 m
Krajšanje odseka (48)	-2.324 m
Nova dolžina kategoriziranih cest	350.067

V sodelovanju z občinsko upravo in izvajalci zajema cest (DFG Consulting, d.o.o. in AXIS d.o.o.) so bili pregledani predlogi sprememb in dopolnitev kategorizacije občinskih cest ter spremembe na obstoječem občinskem cestnem omrežju, kjer so bila ugotovljena določena topološka neskladja glede na dejansko stanje in poteke cest v naravi.

Pregledala se je tudi urejenost lastniških razmerij na zemljiščih, po katerih potekajo predlogi za novo kategorizacijo ali podaljšanje občinskih cest. Skladno z izvedenimi spremembami na občinskem cestnem omrežju so se uskladili tudi podatki o začetkih in zaključkih odsekov, po potrebi so se ažurirali tudi opisi posameznih odsekov.

Glede na to se je pripravil predlog novega Odloka o kategorizaciji občinskih javnih cest v Občini Šmarje pri Jelšah ter drugo pripadajoče gradivo.

Tekom priprave aktualnih sprememb so se preverile in izvedle uskladitve občinskih cest s sosednjimi občinami. Predlagane nove mejne točke s sosednjo občino in spremembe dolžin mejnih odsekov se uskladijo z uskladitvenim obrazcem sosednjih občin.

Vse izvedene spremembe na občinskem cestnem omrežju glede na sedaj veljavno stanje so razvidne iz gradiva, ki je sestavni del Odloka in je na vpogled v Oddelku za investicije. Upoštevajoč vse spremembe na občinskem cestnem omrežju se je pripravilo gradivo za nadaljevanje postopkov na občinski ravni in pregled ter pridobitev soglasja DRSI.

Občinski svet je vsebino predloga odloka obravnaval na svoji 16. redni seji z dne 30. 1. 2025 (1. branje), kjer je eden od svetnikov predlagal izključno drugačen zapis poimenovanja določene ceste. Drugih pripomb na vsebino odloka ni bilo.

Finančne posledice novega Odloka:

Sprememba dolžine lokalnih cest in javnih poti vpliva na izračun primerne porabe občin in višino sredstev za investicije po 21. členu Zakona o financiranju občin.

Glede na spremembo dolžine lokalnih cest lahko pričakujemo, da bomo za investicije za uravnoteženje razvitosti občin in pri izračunu primerne porabe pridobili dodatnih nekaj evrov.

Vsekakor bo imel Odlok o kategorizaciji občinskih javnih cest v Občini Šmarje pri Jelšah pozitivne finančne posledice.

Na podlagi navedenega predlagamo, da Občinski svet Občine Šmarje pri Jelšah sprejme Predlog Odloka o kategorizaciji občinskih javnih cest v Občini Šmarje pri Jelšah v 2. obravnavi.

Pripravili:

Borut Lorger, svetovalec

Mag. Anita Reich, podsekretarka

Marko Majerič, vodja projektov pri Axis d.o.o.



ŽUPAN

Matija ČAKŠ, dr. vet. med., spec. bujatrike



REPUBLIKA SLOVENIJA
MINISTRSTVO ZA INFRASTRUKTURO

DIREKCIJA REPUBLIKE SLOVENIJE ZA INFRASTRUKTURO

Sektor za evidence o cestah, informatiko in arhiv

Hajdrihova ulica 2a, 1000 Ljubljana

T: 01 478 80 37

E: gp.dr.si@gov.si

www.di.gov.si/

DOKUMENT JE ELEKTRONSKO PODPISANI
Izdajatelj: Republika Slovenija
Številka certifikata: 74 b4 ca 74 00 00 00 00 56 7e a2 7e
Potek veljavnosti: 10.10.2029
Ref. št. dokumenta: 37162-3/2025/527
Čas podpisa: 09:30, 21.11.2025
Podpisnik: Karmen Praprotnik

OBČINA ŠMARJE PRI JELŠAH

Aškerčev trg 15

3240 ŠMARJE PRI JELŠAH

E: obcina@smarje.si

Številka: 37162-3/2025/527 (509)

Datum: 17. 11. 2025

Zadeva: Mnenje k predlogu kategorizacije občinskih cest v Občini Šmarje pri Jelšah

Zveza: Vloga z dne 21. 10. 2025 ter dopolnitev z dne 6. 11. 2025

Občina kategorizira cesto, kadar sta izkazana javni interes in javna korist, hkrati pa mora cesta izpolnjevati merila za kategorizacijo javnih cest, kot to določajo [Zakon o cestah \(ZCes-2\)](#) (Uradni list RS, št. [132/22](#), [140/22](#) - ZSDH-1A, [29/23](#) in [78/23](#) - ZUNPEOVE; v nadaljnjem besedilu: ZCes-2) ter akta [Uredba o merilih za kategorizacijo javnih cest](#) (Uradni list RS, št. [49/97](#), [113/09](#), [109/10](#) - ZCes-1 in [132/22](#) - ZCes-2; v nadaljnjem besedilu: Uredba) in [Pravilnik o načinu označevanja javnih cest ter o evidencah o javnih cestah in objektih na njih](#) (Uradni list RS, št. [6/24](#); v nadaljnjem besedilu: Pravilnik).

Predlog sprememb in dopolnitev Odloka o kategorizaciji občinskih javnih cest občina pošlje Direkciji Republike Slovenije za infrastrukturo (v nadaljnjem besedilu: Direkcija) v predhodni pregled in presojo, z namenom pridobitve mnenja Direkcije. Direkcija, v skladu z določbami Uredbe, preveri: pravilnost uporabe meril za določitev kategorije javne ceste, pravilnost razmejitev občinskih cest med lokalne ceste in javne poti, potek kolesarskih poti ter pravilno uporabo evidenčnih števil za občinske javne ceste.

Direkcija je v skladu z določili ZCes-2, Uredbe ter Pravilnika pregledala vlogo za spremembo Odloka o kategorizaciji občinskih javnih cest v Občini Šmarje pri Jelšah.

Na predlagane spremembe izdajamo **POZITIVNO MNENJE** in pojasnjujemo sledeče:

Mnenje na predlog spremembe kategorizacije občinskih cest

1. Glede uskladitve medobčinskih cest s sosednjimi občinami nimamo pripomb.
2. Glede uskladitve občinskih in gozdnih cest z Zavodom za gozdove Slovenije nimamo pripomb.
3. Glede nove kategorizacije LC 406052, LC 406322, LZ 407012, LK 407111, LK 407252, JP 906252, JP 906264, JP 906265, JP 906444, JP 906652, JP 906932, JP 906962, JP 907323, JP 907604, JP 907632, JP 907633, JP 907645, JP 907655, JP 907692, JP 907737, JP 907934 ter JP 907936 nimamo pripomb.
4. Glede tehničnih popravkov in uskladitve s stanjem v naravi po seznamu iz vloge za pridobitev mnenja za več odsekov nimamo pripomb.
5. Glede delitve odsekov po seznamu iz vloge za pridobitev mnenja za več odsekov nimamo pripomb.

124 Šmarje pri Jelšah KTG POZITIVNO MNENJE



Identifikacijska številka za DDV: SI75827735, matična št.: 5300177,
št. računa pri Banki Slovenije SI56 0110 0630 0109 972

6. Glede krajšanja JP 599022, JP 599031, JP 599041, JP 599061, JP 599121, JP 906046, JP 906047, JP 906051, JP 906071, JP 906082, JP 906111, JP 906121, JP 906231, JP 906233, JP 906241, JP 906271, JP 906281, JP 906331, JP 906374, JP 906241, JP 906442, JP 906471, JP 906491, JP 906531, JP 906591, JP 906612, JP 906631, JP 906632, JP 906641, JP 906661, JP 906701, JP 906711, JP 906731, JP 906741, JP 906751, JP 906792, JP 906822, JP 906823, JP 906831, JP 907112, JP 907121, JP 907122, JP 907151, JP 907161, JP 907181, JP 907251, JP 907441, JP 907442, JP 907452, JP 907471, JP 907531, JP 907571, JP 907591, JP 907603, JP 907731, JP 907751, JP 907801, JP 907821 ter JP 907932 nimamo pripomb.
7. Glede daljšanja LK 407083, JP 599042, JP 599062, JP 906431, JP 906643, JP 906702, JP 906733, JP 906742, JP 906861, JP 906981, JP 907071, JP 907131, JP 907141, JP 907322, JP 907351, JP 907444, JP 907601, JP 907644, JP 907721 ter JP 907931 nimamo pripomb.
8. Glede preštevilčenja KJ 959901 v KO 70251, KJ 959902 v KO 70252 ter KJ 959903 v KO 70253 nimamo pripomb.

S sprejetjem Odloka o kategorizaciji občinskih cest bodo dolžine cest po kategorijah naslednje:

Kategorija	Dolžina odsekov veljavni Odlok (2010, 2019) [m]	Dolžina odsekov predlagani Odlok (2025) [m]
LC	161.301	163.123
LZ	1.078	1.144
LK	6.007	6.576
JP	173.858	172.547
KJ / KO	6.677	6.677
SKUPAJ	348.921	350.067

Pregled obstoječe kategorizacije

Direkcija preverja obstoj že kategoriziranih javnih cest, smiselnost kategorizacije še nekategoriziranih cest, ki se uporabljajo za javni promet, novozgrajene obvozne ceste ali deviacije. Preverjajo se kategorizacije cest, ki v naravi ne obstajajo oz. imajo vzpostavljeno neustrezno voziščno konstrukcijo in kot take po zakonu ne morejo biti kategorizirane kot javne ceste. Na ta način Direkcija svetuje občinam in skrbi za enotno kategorizacijo cest po vsej državi. Če ob pregledu obstoječega cestnega omrežja ugotovi nepravilnosti, ki so neskladne z dejanskim stanjem v naravi ali z merili veljavne zakonodaje, o teh neskladjih obvesti občino in zahteva odpravo ugotovljenih neskladij.

Glede kategorizacije obstoječih cest ugotavljamo, da le-te izpolnjujejo merila za kategorizacijo javnih cest. Občine pozivamo, naj preverijo lastništvo zemljišč, po katerih ceste potekajo. Skladno z določbami ZCes-2 morajo občine pridobiti lastništvo na vseh kategoriziranih cestah.

Mnenje o ustreznosti novih priključkov na državne ceste

Ne glede na predmetno mnenje k spremembi Odloka o kategorizaciji občinskih javnih cest ugotavljamo, da se na območju občine predlaga kategorizacija novih občinskih cest, ki se priključujejo na omrežje državnih cest. Skladno z 79. členom ZCes-2 mora občina za vse nove priključke na državne ceste, pridobiti soglasje Direkcije, ki ga izda Sektor za upravljanje cest, s katerim se določijo tehnični in drugi pogoji graditve in vzdrževanja priključka ter njegova opremljenost s prometno signalizacijo in prometno opremo. S strani Sektorja za upravljanje cest - Območje Celje smo pridobili informacijo, da soglasja za navedena priključevanja niso potrebna. Dodatne informacije za posamezen priključek so razvidne iz priloge.

Občina mora novi priključek prilagoditi skladno s Pravilnikom o cestnih priključkih na javne ceste (Uradni list RS, št. 86/09, 109/10 – ZCes-1 in 132/22 – ZCes-2). Predlagamo vam, da neurejene priključke skladno z določili zakonodaje prilagodite, v nasprotnem primeru lahko Direkcija postopa skladno z 79., 80. in 81. členom ZCes-2.

Za dodatna pojasnila glede priključkov na državne ceste se obrnite na Sektor za upravljanje cest - Območje Celje, g. Marko Čuček.

Kategorizacija kolesarskih poti

Direkcija poziva občine, da preverijo in po potrebi uskladijo potek in kategorizacijo vseh obstoječih občinskih kolesarskih poti. Iz kategorizacije naj izločijo vse kolesarske poti, ki niso zgrajene kot samostojne kolesarske poti oziroma potekajo ob državnih ali občinskih cestah in v naravi predstavljajo kolesarsko stezo ob javni cesti. To lahko občine uredijo ob naslednji kategorizaciji občinskih cest oziroma ob naslednji spremembi in dopolnitvi Odloka o kategorizaciji občinskih javnih cest.

Kolesarske poti, ki potekajo ob državni cesti ali občinski cesti, so fizično ločene od cestišča z ograjo ali odmaknjene od roba cestišča več kot 1,5 m, pri čemer je zemljišče v lasti občine, lahko ostanejo kategorizirane kot občinske kolesarske poti (KO). Občine so dolžne urediti zemljišča.

Kategorizirana občinska kolesarska pot mora biti zgrajena kot samostojna pot, namenjena izključno kolesarjem. Potekati mora po zemljiščih, ki so odmerjena in v lasti občine ali z urejenim statusom javnega dobra. Ne sme potekati po pločnikih ali neposredno ob državnih ali občinskih cestah kot kolesarska steza ali kolesarski pas. Kolesarska steza ali kolesarski pas ne smeta biti kategorizirana kot občinska kolesarska pot (KO), temveč morata biti vpisana v BCP v tabelo BCP_KOLESAR.

Direkcija bo ločeno obvestila občine o možnosti prevzema občinskih kolesarskih poti (KO), ki potekajo v območju trase državne kolesarske povezave (DKP), ter njihove kategorizacije kot državne kolesarske poti (KD). Občine bodo o tem obveščene s pobudo za izzem tovrstnih poti iz Odloka o kategorizaciji občinskih javnih cest. Te kolesarske poti bodo nato kategorizirane kot državne kolesarske poti (KD) ter prešle v upravljanje in vzdrževanje Direkcije.

Lastništvo občinskih cest

V prvem odstavku 49. člena ZCes-2 je določeno, da so javne ceste državne in občinske. Po drugem odstavku istega člena so državne ceste v lasti Republike Slovenije, občinske ceste pa v lasti občin. Če zemljišča, po katerih poteka javna cesta, pripadajo zasebni lastnini, mora občina ta zemljišča pridobiti bodisi s pravnim poslom bodisi s postopkom razlastitve ali omejitve lastninske pravice (npr. odvzem ali pridobitev služnosti v javno korist). Zakon velja tako za nove ceste kot tudi za že kategorizirane občinske javne ceste.

V okviru pregleda Direkcija preveri tudi lastništvo zemljišč, po katerih potekajo nove javne ceste ali podaljšanja že kategoriziranih javnih cest.

Direkcija je prejela izjavo občine o urejenem lastništvu zemljišč, v kateri je navedeno, da nove kategorizirane občinske ceste potekajo po zemljiščih v lasti občine ali so zemljišča javno dobro oziroma, da so zemljišča v postopku pridobivanja lastništva v korist občine.

Ker je Ustavno sodišče Republike Slovenije večkrat obravnavalo odloke o kategorizaciji občinskih javnih cest, ki posegajo v zasebno lastnino, opozarjamo, da je občina skladno z 49. členom ZCes-2 zavezana pridobiti lastništvo vseh zemljišč, po katerih potekajo kategorizirane občinske javne ceste. V nasprotnem primeru je kategorizacija občinskih cest neskladna z določbami ZCes-2.

Obveznosti občine po sprejemu Odloka o kategorizaciji občinskih javnih cest

Odlok o kategorizaciji občinskih javnih cest potrebujemo za primerjave in analize z drugimi občinskimi podatki. Da bodo lahko postopki potekali hitreje in kvalitetnejše, vas prosimo, da nam posredujete kopijo Odloka, objavljenega v uradnem glasilu, če Odloki o kategorizaciji občinskih javnih cest niso objavljeni v Uradnem listu RS.

Pozivamo vas, da nam skladno z novo kategorizacijo, posredujete usklajeno evidenco BCP, začnete postopek vpisa sprememb občinskega cestnega omrežja v ZK GJI na GURS ter uredite vpis stanja dejanske rabe zemljišč javne občinske cestne infrastrukture.

Neodvisno in ne glede na izdano mnenja lahko vsebinsko in tehnično pravilnost podatkov BCP, Odloka ter vpisa osi cest v ZK GJI kadar koli preverimo in vas o ugotovljenih neskladjih obvestimo.

Prav tako lahko kadar koli preverimo obstoj kategoriziranih občinskih javnih cest v naravi in v primeru netočnosti podatkov zahtevamo odpravo napak ali predlagamo izbris posamezne kategorizirane občinske javne ceste iz Odloka.

S spoštovanjem,

Tone Švigelj, univ. dipl. org.,
sekretar

Karmen Praprotnik,
direktorica

V vednost:

- Sektor za upravljanje cest, g. Marko Čuček, ga. Gordana Grahek
- Axis d.o.o., Tehnološki park 19, 1000 Ljubljana

Priloga:

- Priključek občinske ceste na državno cesto – 1x

Priključek občinske ceste na državno cesto
OBČINA ŠMARJE PRI JELŠAH

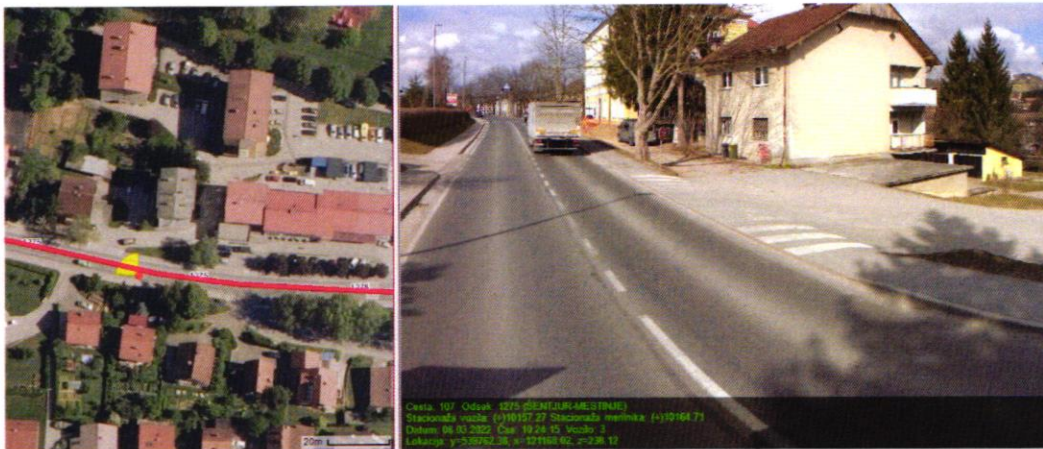
Seznam novih priključkov občinskih cest – Občina Šmarje pri Jelšah			
	Številka odseka OC	Številka odseka DC	Stacionaža (m)
1	LK 407111	G2 107 1275	10.142
2			
3			
4			
5			
6			
7			
8			
9			
10			

Digitalno
podpisal Anton
Švigelj
Datum:
2025.11.19
09:23:19
+01'00'

19. 11. 2025	podpis odgovorne osebe - Anton Švigelj
datum	

Priključek občinske ceste na državno cesto
OBČINA ŠMARJE PRI JELŠAH

Občinska cesta	LK 407111	
Državna cesta	G2 107 1275	
Koordinata križišča	539748,17	121173,25
	E	N



SOGLASJE Direkcije RS za infrastrukturo ni bilo, ker gre za star priključek

SOGLASJE: ni potrebno.

Obrazložitev: Gre za domnevo izdanega soglasja skladno s 146. členom Zakona o cestah.

19. 11. 2025

datum

podpis odgovorne osebe - Anton Švigelj, dokument elektronsko podpisan

V vednost: Sektor za upravljanje cest

Na podlagi določil Zakona o cestah (Uradni list RS, št. 132/22 – ZCes-2, 140/22 – ZSDH-1A, 29/23 in 78/23 – ZUNPEOVE) in 16. člena Statuta Občine Šmarje pri Jelšah (Uradni list RS, št. 57/17, 54/19 in 101/24) je Občinski svet Občine Šmarje pri Jelšah na __. redni seji dne _____ sprejel

ODLOK

o kategorizaciji občinskih javnih cest v Občini Šmarje pri Jelšah

1. člen

Ta odlok določa občinske javne ceste po njihovih kategorijah in namenu uporabe glede na vrsto cestnega prometa, ki ga prevzemajo.

2. člen

Občinske ceste se kategorizirajo na lokalne ceste (s skrajšano oznako LC) in javne poti (s skrajšano oznako JP) in občinske kolesarske poti (s skrajšano oznako KO).

Lokalne ceste v naseljih z uvedenim uličnim sistemom se razvrstijo v naslednje podkategorije:

- na zbirne mestne ali zbirne krajevne ceste (s skrajšano oznako LZ) v naselju Šmarje pri Jelšah in
- na mestne ali krajevne ceste (s skrajšano oznako LK) v naselju Šmarje pri Jelšah.

3. člen

Lokalne ceste so:

- ceste med naselji v Občini Šmarje pri Jelšah in ceste med naselji v Občini Šmarje pri Jelšah in naselji v sosednjih občinah in
- ceste v naseljih z uvedenim uličnim sistemom, razvrščene v podkategorije.

4. člen

Lokalne ceste (LC) med naselji v Občini Šmarje pri Jelšah in med naselji v Občini Šmarje pri Jelšah in naselji v sosednjih občinah so:

Zap. št.	Številka ceste	Številka odseka	Začetek odseka	Opis	Konec odseka	Dolžina [m]	Namen uporabe	Preostala dolžina v sosednji občini [m]
1.	356140	356141	O 356131	Rog. Slatina-Kristan Vrh	O 356151	1.435	V	3.293 Rogaška Slatina
2.	356150	356151	C G2 107	Podplat-Kačji dol-Kristan Vrh	C R1 219	894	V	2.033 Rogaška Slatina
3.	396040	396041	C R3 687	Dolga gora-Sladka Gora	O 406021	1.748	V	2.299 Šentjur
4.	396050	396052	C R3 687	Ponikva-Šentvid	C G2 107	1.988	V	2.541 Šentjur
5.	396060	396061	C R3 687	Boletina-Sp. Ponkvice	O 396052	216	V	5.863 Šentjur
6.	396080	396081	C R2 423	Gorica-Rakitovec-Čoklc	O 406204	816	V	2.855 Šentjur
7.	396080	396082	O 396401	Čoklc-Loka pri Žusmu	O 396092	5.013	V	553 Šentjur
8.	396080	396083	O 396092	Loka pri Žusmu-Sodna vas	C R1 219	3.465	V	1.118 Šentjur, 3.886 Podčetrtek
9.	396390	396391	C R3 687	Cecinje-Sladka Gora	O 406021	2.260	V	2.670 Šentjur
10.	406010	406011	C R1 219	Orehova vas-Dolga gora	O 396041	3.832	V	1.482 Šentjur
11.	406020	406021	C R1 219	Beli potok-Sladka Gora.-Lemberg	O 406101	5.749	V	
12.	406030	406031	O 396391	Svetelšek-Polžanska vas	O 396391	2.578	V	
13.	406040	406041	C G2 107	Haler G2 107-Močle	O 406042	1.822	V	
14.	406040	406042	O 406041	Močle-Vrh	O 406391	1.198	V	
15.	406040	406043	O 406391	Vrh-Sotensko	O 406061	1.235	V	
16.	406050	406051	O 396052	Sp. Ponkvice-Močle	O 406041	1.739	V	
17.	406050	406052	O 406051	Močle-Rimska cesta	O 406041	14	V	
18.	406050	406053	O 406041	Močle-Senovica-Šmarje	O 406061	2.071	V	
19.	406060	406061	C G2 107	Šmarje-Dvor-Sotensko-Nova vas	O 406021	5.978	V	
20.	406070	406071	O 406061	Dvor-Vrh	O 406042	1.266	V	

21.	406080	406081	C G2 107	Mala Pristava-Orehok-Grobelšek	O 406061	3.338	V	
22.	406090	406091	C G2 107	Mala Pristava-Preloge	O 406101	2.453	V	
23.	406090	406092	O 406101	Preloge-Mestinje	O 406101	775	V	
24.	406090	406093	O 406092	Mestinje-povezava	C G2 107	356	V	
25.	406100	406101	C G2 107	Mestinje-Lemberg	O 406020	2.599	V	
26.	406100	406102	O 406021	Lemberg-Pečica	C R1 219	2.024	V	
27.	406110	406111	C G2 107	Sv. Benedikt-Krtince-Mestinje	O 406092	2.493	V	
28.	406120	406121	C G2 107	Šentvid-Spodnje Selce-Završe	C G2 107	3.790	V	
29.	406130	406131	C G2 107	Šentvid-Spodnji Bodrež-Platinovec	O 406143	3.175	V	
30.	406140	406141	C G2 107	Grobelno G2 107-Grobelno center	O 406142	328	V	
31.	406140	406142	O 406141	Grobelno-Platinovec	O 406143	591	V	
32.	406140	406143	O 406142	Grobelno-Platinovec-Rakovec	O 406151	2.912	V	
33.	406150	406151	C G2 107	Šentvid G2 107-Gornja vas-Bodrež-Rakovec-Cerovec	O 406202	6.101	V	
34.	406160	406161	O 406143	Rakovec-Metličar	O 406202	2.879	V	
35.	406170	406171	C G2 107	Predel-Globoko-Šmarje	O 406401	2.818	V	
36.	406180	406181	C G2 107	Šmarje-Predenca-Ješovec	O 406201	2.112	V	
37.	406190	406191	O 406211	Rimska cesta-Korpule-Brecljevo-Jazbine	O 406192	2.632	V	
38.	406190	406192	O 406191	Jazbine-LC 406 231	O 406231	811	V	
39.	406200	406201	C G2 107	Šmarje-Cerovec	O 406221	1.923	V	
40.	406200	406202	O 406221	Cerovec-Brezje pri Lekmarju	O 406303	4.964	V	
41.	406200	406203	O 406303	Brezje pri Lekmarju-Sv. Štefan	O 406371	3.782	V	
42.	406200	406204	O 406371	Sv. Štefan-Čoklc	O 396081	1.950	V	
43.	406210	406211	C G2 107	Šmarje-Korpule-Belo	O 406231	2.367	V	
44.	406220	406221	O 406202	Ješovec-Brecljevo	O 406191	1.612	V	
45.	406230	406231	C G2 107	Belo-Stranje-Pristava	C R1 219	5.306	V	606 Podčetrtek
46.	406240	406241	C G2 107	Zg. Stranje-Sp. Stranje	O 406231	1.611	V	
47.	406250	406251	C R1 219	Gričce	C R1 219	1.374	V	
48.	406250	406252	C R1 219	Kristan Vrh-Dol pri Pristavi	O 406231	3.029	V	
49.	406260	406261	C R1 219	Laše-Sotensko	O 356151	1.597	V	368 Rogaška Slatina
50.	406270	406271	C R1 219	Hajnsko-Plat	O 356141	794	V	1.705 Rogaška Slatina
51.	406280	406281	O 406231	Šerovo-Konuško	O 406291	1.583	V	
52.	406280	406282	O 406291	Konuško-Zibika	O 406301	1.889	V	
53.	406290	406291	O 406231	Koretno-Konuško-Brezje pri Lekmarju	O 406202	5.768	V	
54.	406300	406301	O 406231	Sp. Mestinje-Zibiška vas-Vršna vas	O 406302	5.164	V	
55.	406300	406302	O 406301	Vršna vas-Strtenica	O 406303	596	V	
56.	406300	406303	O 406302	Strtenica-Brezje pri Lekmarju	O 406202	1.231	V	
57.	406310	406311	O 406291	Zibiška vas-Pustike-Koretno	O 406301	2.194	V	
58.	406310	406312	O 406301	Zibiška vas-Sv. Urban-Meja občina Podčetrtek	O 396083	1.560	V	
59.	406320	406321	O 406301	Vršna vas-Zg. Tinsko	O 406331	1.576	V	
60.	406320	406322	O 406321	Povezava LC 406321-LC 406331	O 406331	12	V	
61.	406320	406323	O 406331	Zg. Tinsko-Sp. Tinsko	O 396083	905	V	
62.	406330	406331	O 406203	Strtenica-Tinska gora	O 406311	5.095	V	
63.	406340	406341	O 406301	Brunka vas-Škofija	O 406291	2.419	V	
64.	406350	406351	O 396083	Loka-Babna Reka.-Strenica	O 406331	2.486	V	
65.	406360	406361	O 406203	Sv. Štefan-Brezje pri Lekmarju	O 406202	2.324	V	
66.	406370	406371	O 396082	Volčja jama-Babna Brda-Sv. Štefan	O 406203	2.489	V	
67.	406380	406381	O 396083	Zg. Tinsko-Zaborovec	O 317061	3.567	V	
68.	406390	406391	O 396061	Dvor-Sotensko-Vodenovo-Banji vrh	O 406071	2.557	V	328 Šentjur
69.	406400	406401	C G2 107	Senovica-Predel-Gornja vas	O 406402	1.216	V	
70.	406400	406402	O 406401	Gornja vas-Bodrež	O 406151	511	V	

V – vsa vozila

Skupna dolžina lokalnih cest (LC) v Občini Šmarje pri Jelšah znaša 163.123 m (163,123 km).

5. člen

Zbirne mestne ali zbirne krajevne ceste (LZ) so:

Zap. št.	Številka ceste	Številka odseka	Začetek odseka	Opis	Konec odseka	Dolžina [m]	Namen uporabe	Preostala dolžina v sosednji občini [m]
1.	407010	407011	C G2 107	Vegova ulica	Z krož.	653		
2.	407010	407012	O 407011	Dobrava	O 406061	491		

V – vsa vozila

Skupna dolžina zbirnih mestnih ali zbirnih krajevnih cest (LZ) v Občini Šmarje pri Jelšah znaša 1.144 m (1,144 km).

6. člen

Mestne ali krajevne ceste (LK) so:

Zap. št.	Številka ceste	Številka odseka	Začetek odseka	Opis	Konec odseka	Dolžina [m]	Namen uporabe	Preostala dolžina v sosednji občini [m]
1.	407030	407031	C G2 107	Obrtniška ulica I	C G2 107	708	V	
2.	407030	407032	C G2 107	Obrtniška ulica II	O 407031	92	V	
3.	407060	407061	O 407011	Ulica na Livado	Z HŠ 28	514	V	
4.	407080	407081	O 407011	Gallusova ulica I	Z HŠ 23	370	V	
5.	407080	407082	O 407081	Cvetlična ulica	Z HŠ 18	227	V	
6.	407080	407083	O 407081	Gallusova-Habjan	Z HŠ 6a	127	V	
7.	407080	407084	O 407081	Gallusova-vrtec	O 407011	196	V	
8.	407090	407091	O 406061	Slomškova ulica	Z HŠ 10	171	V	
9.	407090	407092	O 406061	Slomškova ulica 1	Z HŠ 12	78	V	
10.	407100	407101	O 406061	Kolodvorska ulica	C G2 107	341	V	
11.	407100	407102	C G2 107	Cankarjeva ulica	O 407101	307	V	
12.	407110	407111	C G2 107	Šmarje G2 107-Zdravstveni dom	Z HŠ 24	167	V	
13.	407130	407131	O 407161	Celjska cesta	Z HŠ 33	74	V	
14.	407140	407141	O 406171	Ulica Marice Strnad	Z HŠ 9	93	V	
15.	407150	407151	O 406171	Trubarjeva ulica	O 406171	348	V	
16.	407160	407161	C G2 107	Šmarje G2 107-Vošnjakova-Finžgarjeva	Z HŠ 23	396	V	
17.	407170	407171	O 407161	Rožna ulica	Z HŠ 13	177	V	
18.	407180	407181	O 407161	Vošnjakova ulica	Z HŠ 10	62	V	
19.	407190	407191	O 406201	Tavčarjeva ulica	Z HŠ 15	267	V	
20.	407200	407201	O 406201	Bevkova ulica	Z HŠ 11	117	V	
21.	407210	407211	O 406201	Prešernova ulica	Z HŠ 8	122	V	
22.	407220	407221	O 406201	Zelena ulica	Z HŠ 12	107	V	
23.	407230	407231	C G2 107	Rakeževa ulica	Z HŠ 10	506	V	
24.	407240	407241	O 406181	Lorgerjeva ulica	O 407231	201	V	
25.	407250	407251	O 407012	Dobrava 1	Z pešpot	284	V	
26.	407250	407252	O 407012	Dobrava 2	O 407251	153	V	
27.	407250	407253	O 407251	Dobrava-Kolodvorska 10	Z HŠ 10	145	V	
28.	407270	407271	C 406050	Drevored Jelšingrad	Z dvorec	226	V	

V – vsa vozila

Skupna dolžina mestnih ali krajevnih cest (LK) v Občini Šmarje pri Jelšah znaša 6.576 m (6,576 km).

7. člen

Javne poti (JP) v naseljih in med naselji so:

Zap. št.	Številka ceste	Številka odseka	Začetek odseka	Opis	Konec odseka	Dolžina [m]	Namen uporabe	Preostala dolžina v sosednji občini [m]
1.	599000	599001	O 406201	Ulica F. Skaze	Z HŠ 21	225	V	
2.	599020	599021	O 407241	Lorgerjeva ulica I	Z HŠ 22	218	V	
3.	599020	599022	O 407241	Lorgerjeva ulica II	Z parkir.	55	V	
4.	599030	599031	O 406211	Ulica M. Vrečarja	Z HŠ 7	446	V	
5.	599040	599041	O 407011	Vegova 1	Z šola	81	V	
6.	599040	599042	O 407012	Vegova 2	Z HŠ 32	460	V	
7.	599050	599051	O 396061	Spodnja Ponkvice-Okrog	Z HŠ 21	1.405	V	
8.	599060	599061	O 396083	Šeleker-Tepež	Z HŠ 29a	670	V	
9.	599060	599062	O 396083	Sp. Tinsko-Lastine	Z HŠ 3	268	V	
10.	599070	599071	O 599072	Veliki vrh-Užmah	Z HŠ 4b	529	V	
11.	599070	599072	O 907601	Grobelce-Šprajc	Z HŠ 4	849	V	
12.	599080	599081	C G2 107	Mala Pristava-Kettejeva ulica	Z HŠ 11	675	V	
13.	599090	599091	O 407011	Sončna ulica	Z HŠ 6	76	V	
14.	599100	599101	O 407061	Murnova ulica	Z HŠ 6	83	V	
15.	599110	599111	O 407061	Ulica na Livado	Z HŠ 30	117	V	
16.	599120	599121	C G2 107	Kartinova ulica	Z HŠ 14	118	V	
17.	599130	599131	C G2 107	Gubčeva ulica	Z HŠ 19	368	V	
18.	906010	906011	O 406011	Orehova vas-Sladka Gora	O 406021	1.130	V	
19.	906020	906021	O 406021	Jerovska vas-Nova vas	O 406021	1.551	V	

20.	906030	906031	O 406021	Sladka Gora-Ržišče	O 906021	706	V	
21.	906040	906041	O 406102	Lemberg-Beli potok-Pečica	O 406021	1.302	V	
22.	906040	906042	O 406021	Beli potok-Čakš	Z HŠ 10a	365	V	
23.	906040	906043	O 406021	Jerovska vas-Tovornik	Z HŠ 15a	420	V	
24.	906040	906044	O 406021	Jerovska vas-Tkavc	Z HŠ 18	86	V	
25.	906040	906045	O 406021	Jerovska vas-Novak	Z HŠ 17a	91	V	
26.	906040	906046	O 406021	Beli potok-Kadenšek	Z HŠ 5b	323	V	
27.	906040	906047	O 906041	Lemberg-Beli potok	Z HŠ 16	332	V	
28.	906050	906051	O 406102	LC 406102-Lemberg 22	Z HŠ 22	17	V	
29.	906060	906061	O 906041	Tičnica	Z HŠ 53	499	V	
30.	906070	906071	O 406102	LC 406102-Lemberg 28	Z HŠ 28	237	V	
31.	906080	906081	C R1 219	Pečica-Varta	Z HŠ 34	1.565	V	
32.	906080	906082	O 906081	JP 906081-Lemberg 27	Z HŠ 27	281	V	
33.	906090	906091	O 406102	Lemberg-Varta	O 906081	775	V	
34.	906100	906101	C R1 219	Gabernik-Varta	Z HŠ 20	130	V	
35.	906100	906102	C R1 219	Podplat-Hernaus	Z HŠ 16	318	V	
36.	906110	906111	O 406111	Krtince-Lemberg 41	Z HŠ 41	1.142	V	
37.	906120	906121	C R1 219	Podplat	Z HŠ 28	148	V	
38.	906130	906131	C G2 107	Podplat-Zorin-Lupše	O 406111	544	V	
39.	906130	906132	O 906131	Podplat-Benedikt	Z HŠ 4	175	V	
40.	906140	906141	C R1 219	Brezje pri Pod.-Sever	Z HŠ 12	213	V	
41.	906150	906151	O 406092	Mestinje-Tacar	Z HŠ 62	415	V	
42.	906160	906161	O 906171	Belo-Bobovo	O 406091	1.083	V	
43.	906160	906162	O 406091	Bobovo-Frlinc-Preloge	O 406091	3.890	V	
44.	906160	906163	O 906162	Pijovci-Pevce	O 406061	633	V	
45.	906160	906164	O 906162	Pijovci-Lemberg	O 406021	1.222	V	
46.	906170	906171	C G2 107	Belo-Preloge	O 406091	969	V	
47.	906170	906172	O 406091	Preloge-Pijovci	O 906162	1.171	V	
48.	906190	906191	O 406101	Mestinje-Belo	Z HŠ 19	582	V	
49.	906200	906201	C G2 107	Belo-Lešje	Z HŠ 27	574	V	
50.	906210	906211	O 406081	Orehok-Bobovo	O 906162	981	V	
51.	906220	906221	O 906211	Bobovo-Karlej	Z HŠ 9	201	V	
52.	906230	906231	O 599081	Mala Pristava	Z HŠ 4c	124	V	
53.	906230	906232	O 407032	Obrtniška-ČN	Z ČN	643	V	
54.	906230	906233	O 406091	Mala Pristava-Šket	Z HŠ 2	368	V	
55.	906240	906241	O 599081	Kettejeva ul.-Ferlež	Z HŠ 7	277	V	
56.	906250	906251	O 406081	Dvor-Zastranje	Z HŠ 10	819	V	
57.	906250	906252	O 406081	LC 406081-Mala Pristava 8	Z HŠ 8	474	V	
58.	906260	906261	O 406081	Dvor-Sv. Miklavž	O 406061	478	V	
59.	906260	906262	O 406061	Kokot-Sv. Miklavž	Z HŠ 29	355	V	
60.	906260	906263	O 906262	Miklavž-Golčman-Nunčič	O 406043	548	V	
61.	906260	906264	O 406061	LC 406061-Sotensko 38	Z HŠ 38	163	V	
62.	906260	906265	O 906261	Povezava JP 906261-LC 406061	O 406061	296	V	
63.	906270	906271	O 906162	Sotensko-Frlinc	Z vikend	183	V	
64.	906280	906281	O 406061	Vovk-Sagadin	Z HŠ 17	511	V	
65.	906280	906282	O 406021	Nova vas-Marš	Z HŠ 11	298	V	
66.	906280	906283	O 906282	Nova vas-Bevc	Z HŠ 12	92	V	
67.	906290	906291	O 406391	Vrh-Rebre-Poljšak	Z HŠ 19	618	V	
68.	906290	906292	O 406391	Vrh-Murn	O 406042	937	V	
69.	906300	906301	O 396391	Svetišek-Laze	Z HŠ 4	189	V	
70.	906310	906311	O 406391	Vodenovo-Banji vrh	Z HŠ 18	798	V	
71.	906310	906312	O 406391	Vodenovo-Kresnik	Z HŠ 19	308	V	
72.	906320	906322	O 406071	Dvor-Jagodič	Z HŠ 41	255	V	
73.	906320	906323	O 406061	Dvor 12a	Z HŠ 12a	99	V	
74.	906320	906324	O 906321	Dvor-Krivokapič	Z HŠ 34	562	V	
75.	906330	906331	O 906341	JP 906341-Sladka Gora 15	Z HŠ 15a	645	V	
76.	906330	906332	O 396041	Sladka Gora-Bekuš	Z HŠ 38	379	V	
77.	906330	906333	O 396041	JP 396041-Sladka Gora 15c	Z HŠ 15c	199	V	
78.	906340	906341	O 406021	Sladka Gora	O 406021	216	V	
79.	906340	906342	O 406021	Sladka Gora-pokopališče	Z pokop.	133	V	
80.	906340	906343	O 406021	Sladka Gora-Fajs	Z HŠ 3b	117	V	
81.	906350	906351	O 906331	Dolina	Z HŠ 14	271	V	
82.	906360	906361	O 406031	Vovk	Z HŠ 7	217	V	
83.	906370	906371	O 406031	Polžanska Gorca.-Polžanska vas	O 396391	928	V	
84.	906370	906372	O 396391	Polžanska vas-Mlakar	Z HŠ 12	276	V	

85.	906370	906373	O 396391	Polžanska vas-Marš	Z HŠ 16	270	V	
86.	906370	906374	O 906371	Polžanska vas-Jagodič	Z HŠ 18	434	V	
87.	906390	906391	O 406031	Komplet	O 896341	607	V	186 Šentjur
88.	906400	906401	O 406041	Vodenovo-Vrh	O 406391	1.135	V	
89.	906410	906411	O 906401	Sv. Lovrenc-Tačko	Z HŠ 23	504	V	
90.	906420	906421	O 906401	Ogrinc-Gornja hosta	Z HŠ 15	362	V	
91.	906430	906431	O 406041	Vrh	Z HŠ 34	538	V	
92.	906440	906441	O 406053	Senovica-Vrh	O 406041	1.446	V	
93.	906440	906442	O 906441	Odcep Kranjc	Z HŠ 33	216	V	
94.	906440	906443	O 906441	Poljšak-Vrh-Pergamož	O 406071	466	V	
95.	906440	906444	O 906441	JP 906441-Vrh 26	Z HŠ 26	130	V	
96.	906450	906451	O 406041	Močle-Prajseršek	Z HŠ 18	1.083	V	
97.	906470	906471	O 406051	Podrepšek	Z HŠ 19	562	V	
98.	906480	906481	O 406051	Sp. Ponkvice	O 906471	793	V	
99.	906490	906491	O 599051	Matjaž	Z HŠ 13	335	V	
100.	906500	906501	O 599051	JP 599051-Spodnja Ponkvice 22c	Z HŠ 22c	576	V	
101.	906510	906511	O 406041	Straže-Bodrišna vas	O 396052	2.326	V	
102.	906520	906521	C G2 107	Koprivc-Bodrišna vas	O 906511	620	V	
103.	906530	906531	O 396052	Šentvid-Visenšek	Z HŠ 17	686	V	
104.	906540	906541	O 406121	Sp. Selce-Jez.-Šentvid	O 906542	965	V	
105.	906540	906542	O 406121	Šentvid-Višence	Z HŠ 16a	1.008	V	
106.	906540	906543	O 906541	Sp. Selce-Frece	Z HŠ 3	240	V	
107.	906540	906544	O 906541	Sp. Selce-Fidler	Z HŠ 16	144	V	
108.	906550	906551	C G2 107	Šentvid-Mlače	O 406121	439	V	
109.	906550	906552	O 406121	Šentvid-Štekolec	Z HŠ 61	379	V	
110.	906550	906553	O 906552	Šentvid 27a	Z HŠ 27a	98	V	
111.	906560	906561	C G2 107	Šentvid G2 107-povezava šola	O 906562	178	V	
112.	906560	906562	O 906561	Šentvid šola-Šentvid 17	Z HŠ 17	119	V	
113.	906560	906563	O 906562	Šentvid 23-Šentvid 27	Z HŠ 29	52	V	
114.	906560	906564	O 906562	JP 906562-Šentvid 23a	Z HŠ 23a	56	V	
115.	906570	906571	O 406121	Završe-Grobelno	O 406141	1.059	V	
116.	906580	906581	O 406121	Završe-Blaž	Z HŠ 8	265	V	
117.	906590	906591	O 906571	Završe	Z HŠ 19	265	V	
118.	906590	906592	O 406121	Završe-Mlinar	Z HŠ 18	327	V	
119.	906600	906601	O 406142	Grobelno-Ključice	Z HŠ 28	1.045	V	
120.	906610	906611	O 396073	Grobelno	O 906601	529	V	
121.	906610	906612	O 906611	Grobelno-Srovin	Z HŠ 27	48	V	
122.	906610	906613	O 906611	Grobelno-Košec	Z HŠ 39	128	V	
123.	906610	906614	O 906611	Grobelno-Gavez	Z HŠ 48	83	V	
124.	906630	906631	O 406142	Grobelno-Vidišek	Z HŠ 1	957	V	
125.	906630	906632	O 906631	Šarla	Z HŠ 12	295	V	
126.	906630	906633	O 406143	Platinovec-Nunčič	Z HŠ 4	122	V	
127.	906630	906634	C G2 107	Grobelno del 1a	Z HŠ 1a	232	V	
128.	906640	906641	O 406131	Platinovec	Z HŠ 7a	149	V	
129.	906640	906642	O 406131	Grobelno-Laporski	Z HŠ 4	238	V	
130.	906640	906643	O 406131	Platinovec-Jecl	Z HŠ 18	204	V	
131.	906650	906651	C G2 107	Šentvid-Ogrejšek	Z HŠ 40	988	V	
132.	906650	906652	O 906651	JP 906651-Šentvid 33a	Z HŠ 33a	300	V	
133.	906660	906661	O 906651	Šentvid-Vidišek	Z HŠ 1a	455	V	
134.	906670	906671	O 406131	Sp. Bodrež-Nevek	O 406151	776	V	
135.	906670	906672	O 406151	Rakovec-Mlinarič	Z HŠ 17	595	V	
136.	906690	906691	O 406151	Bodrež	O 406131	560	V	
137.	906700	906701	O 906671	Zagorski-Peklenšek	Z HŠ 44	325	V	
138.	906700	906702	O 406131	Nevek-Pustike	Z HŠ 43a	96	V	
139.	906710	906711	O 406131	Sp. Bodrež-Ogrejšek	Z HŠ 38	170	V	
140.	906720	906721	O 406151	Zg. Bodrež-Preparator	Z gozdna	672	V	
141.	906730	906731	O 406151	Gornja vas-Turk	Z HŠ 14	343	V	
142.	906730	906732	O 906731	Gornja vas	O 406151	246	V	
143.	906730	906733	O 406151	Gornja vas-Posl	Z HŠ 17	359	V	
144.	906730	906734	O 406151	Gornja vas-povezava	O 406131	191	V	
145.	906740	906741	O 406171	Predel-Kumperger	Z HŠ 27	383	V	
146.	906740	906742	O 406401	Predel-Štamberger	Z HŠ 23d	495	V	
147.	906740	906743	O 906742	Predel	Z HŠ 24	119	V	
148.	906750	906751	O 906741	Predel-Kamenje	Z HŠ 17	424	V	
149.	906760	906761	C G2 107	Turk	Z HŠ 17	497	V	

150.	906770	906771	C G2 107	Senovica-Vrbovec	Z HŠ 39	599	V	
151.	906780	906781	C G2 107	Vrbovec	Z HŠ 44	282	V	
152.	906790	906791	C G2 107	Odcep Artnak	Z HŠ 4	539	V	
153.	906790	906792	O 906791	Odcep Tepež	Z HŠ 5	242	V	
154.	906800	906801	O 406201	Vinski vrh pri Šmarju	Z HŠ 6a	580	V	
155.	906810	906811	O 406201	Sv. Barbara	Z HŠ 1	203	V	
156.	906820	906821	O 406181	Predenca-Korpule	O 406191	1.061	V	
157.	906820	906822	O 406181	Predenca-Golež	Z HŠ 20	55	V	
158.	906820	906823	O 406181	Predenca-Bračko	Z HŠ 23	208	V	
159.	906830	906831	O 906011	Torklja	Z HŠ 25b	388	V	
160.	906840	906841	O 396073	Grobelno	Z HŠ 67	154	V	
161.	906840	906842	O 396073	Grobelno-Fidler	Z HŠ 65a	159	V	
162.	906840	906843	O 396073	Grobelno 73	Z HŠ 73	192	V	
163.	906850	906851	O 406211	Korpule-Povh	Z HŠ 12	1.003	V	
164.	906860	906861	O 906851	Korpule-Sv. Tomaž	Z HŠ 14	495	V	
165.	906870	906871	O 406191	Brecljevo	O 406221	551	V	
166.	906870	906872	O 406191	Brecljevo-Jager	Z HŠ 37	560	V	
167.	906880	906881	O 906871	Brecljevo-Čakš	O 906891	423	V	
168.	906890	906891	O 906871	Brecljevo-Kadenšek	Z HŠ 15	669	V	
169.	906900	906901	O 406192	Draškovo selo-Pišek	Z HŠ 7	161	V	
170.	906910	906911	O 406211	Korpule-Gaj	Z HŠ 6	458	V	
171.	906920	906921	O 406231	Fajs	Z HŠ 11	384	V	
172.	906930	906931	C R1 219	G2 107 Vital-železnica	Z železnica	123	V	
173.	906930	906932	O 906931	Vital-Mestinje čistilna	Z HŠ 7c	282	V	
174.	906930	906933	O 406241	LC 406241-železnica Vital	Z železnica	227	V	
175.	906930	906934	O 406241	LC 406241-Stranje 1	Z HŠ 7c	62	V	
176.	906940	906941	O 406241	Stranje	Z HŠ 21	188	V	
177.	906950	906951	O 406092	Mestinje-Furman	Z HŠ 29	96	V	
178.	906950	906952	O 460111	Mestinje 44c	Z HŠ 44c	117	V	
179.	906950	906953	C R1 219	Mestinje G2 107-Mestinje 13	Z železnica	30	V	
180.	906960	906961	O 406261	Laše-Mestinje	Z HŠ 12	595	V	
181.	906960	906962	O 906961	Mestinje-Laše-Mestinje 3	Z HŠ 3	371	V	
182.	906970	906971	O 406261	Laše-Mestinjščica	Z HŠ 12	563	V	
183.	906980	906981	O 406261	Laše-Korun	Z HŠ 15	587	V	
184.	906990	906991	O 406261	Laše-Gričice	O 406251	1.197	V	
185.	907010	907011	O 406251	Gričice-Mrzlek	O 356151	793	V	
186.	907030	907031	C R1 219	Gričice	Z HŠ 21b	159	V	
187.	907040	907041	O 356141	Medveščak	O 857481	522	V	
188.	907050	907051	O 356141	Rodnice-Orbot-Vozlič	Z HŠ 78	772	V	
189.	907060	907061	C R1 219	Kristan Vrh-pokopališče	O 356141	821	V	
190.	907060	907062	O 907061	Kristan Vrh-Čakš	Z HŠ 41	343	V	
191.	907070	907071	O 356141	Kristan Vrh-Orbot	Z HŠ 76	596	V	
192.	907080	907081	O 356141	Kristan Vrh	O 907061	164	V	
193.	907090	907091	O 907061	Loka-Kristan Vrh	O 907051	1.456	V	
194.	907090	907092	O 907091	Straža-Šoštar	Z HŠ 3	259	V	
195.	907100	907101	O 406231	Palenca-Vraničar	O 406252	1.085	V	
196.	907110	907111	O 907101	Palenca	Z HŠ 5a	318	V	
197.	907110	907112	O 406231	Palenca-Obrski	Z HŠ 5	97	V	
198.	907120	907121	C R1 219	Hajnsko G2 107-Hajnsko 4a	Z HŠ 4a	626	V	
199.	907120	907122	C R1 219	Hajnsko G2 107-Hajnsko 8a	Z HŠ 8a	446	V	
200.	907120	907123	C R1 219	Hajnsko-Malgaj	Z HŠ 9c	101	V	
201.	907130	907131	O 406271	Hajnsko-Plevčak	Z HŠ 12	196	V	
202.	907140	907141	C R1 219	Hajnsko-Kovač	Z HŠ 22	770	V	
203.	907150	907151	O 406252	Dol pri Pristavi 1a-7	Z HŠ 1a	101	V	
204.	907160	907161	O 406231	Dol pri Pristavi-železniška postaja	O 70253	82	V	
205.	907170	907171	O 406301	Sp. Pustike-Koritnik	O 406311	1.119	V	
206.	907170	907172	O 406301	Sp. Mestinje-Mlakar	Z HŠ 28	170	V	
207.	907180	907181	O 406301	Sp. Pustike-Truljec	Z HŠ 22	385	V	
208.	907190	907191	O 406301	Sp. Mestinje-Piršev b.	O 406311	847	V	
209.	907190	907192	O 406231	Dol-Maček	Z HŠ 2d	116	V	
210.	907190	907193	O 406231	Kristan Vrh-Vindiš	Z HŠ 3	339	V	
211.	907200	907201	O 406311	Pustike	O 907271	831	V	
212.	907200	907202	O 406311	Pustike-Šalej	Z HŠ 9	319	V	

213.	907200	907203	O 406291	Koretno-Plevnik	Z HŠ 3a	133	V	
214.	907210	907211	O 907221	Konuško-Koretno	O 406291	1.330	V	
215.	907220	907221	O 406291	Koretno-Šerovo	O 406281	1.304	V	
216.	907230	907231	O 406192	Jazbine-Dol-Laze	Z HŠ 9	2.089	V	
217.	907230	907232	O 907231	Jazbine-Terčič	O 406191	258	V	
218.	907230	907233	O 907231	Dol pri Šmarju-Vrbek	Z HŠ 17	169	V	
219.	907240	907241	O 907231	Dragomilo-Slatine	Z gozdna	261	V	
220.	907250	907251	O 406221	Brecljevo-Kimeč	Z HŠ 2	365	V	
221.	907260	907261	O 406221	Brecljevo-Dol pri Šmarju	O 907231	951	V	
222.	907260	907262	O 907231	Dol pri Šmarju-Ribič	Z HŠ 7	549	V	
223.	907270	907271	O 406291	Konuško-Lastine-Zibika	O 406301	2.249	V	
224.	907270	907272	O 907271	Lastine	Z HŠ 41	349	V	
225.	907280	907281	O 406301	Zibika	O 406301	365	V	
226.	907290	907291	O 907281	Zibika-pokopališče	Z pokop.	200	V	
227.	907300	907301	O 406282	Škofija-Zibika	O 406301	1.517	V	
228.	907310	907311	O 406341	Damše-Škofija	Z HŠ 20	764	V	
229.	907320	907321	O 406291	Škofija	O 406282	303	V	
230.	907320	907322	O 406282	Polena	Z HŠ 49	259	V	
231.	907320	907323	O 406282	LC 406282-Škofija 21	Z HŠ 21	303	V	
232.	907330	907331	O 406291	Škofija-Briš	Z HŠ 18	273	V	
233.	907340	907341	O 406341	Lipnik-Bele	Z HŠ 31	636	V	
234.	907350	907351	O 406302	Strtenica-rezervoar	Z rezer.	415	V	
235.	907360	907361	O 406301	Vršna vas-Lestinski	Z HŠ 9	350	V	
236.	907360	907362	O 406301	Drozgomet	O 406203	1.503	V	
237.	907360	907363	O 907362	Strtenica-Čokl	Z HŠ 6	280	V	
238.	907360	907364	O 406203	Lekmarje-Čretnik	Z HŠ 2a	622	V	
239.	907360	907365	O 907364	Lekmarje-Podrepšek	Z HŠ 1	217	V	
240.	907370	907371	O 406302	Volkec	O 406341	840	V	
241.	907380	907381	O 907371	Volkec-Planinca	Z HŠ 36	461	V	
242.	907390	907391	O 406291	Vršna vas	Z HŠ 37b	392	V	
243.	907400	907401	O 406291	Vršna vas-Vrbovšek	Z HŠ 28	387	V	
244.	907400	907402	O 406291	Planinca-Vahen	Z HŠ 20	105	V	
245.	907410	907411	O 406291	Breška gorca	Z N.H.	244	V	
246.	907410	907412	O 406303	Brezje pri Lek.-Plahuta	Z HŠ 13a	402	V	
247.	907410	907413	O 406202	Ločnec-Rihard	Z HŠ 6	296	V	
248.	907420	907421	O 406291	Planinca	Z HŠ 30	460	V	
249.	907430	907431	O 406221	Brecljevo-Ajdovnik	Z HŠ 22	252	V	
250.	907440	907441	O 406221	Brecljevo-Oreški	Z HŠ 43	81	V	
251.	907440	907442	O 406221	Brecljevo-Pajek	Z HŠ 40	74	V	
252.	907440	907443	O 406221	Brecljevo-Amon	Z HŠ 38	400	V	
253.	907440	907444	O 907443	Brecljevo-Perplak	Z HŠ 9a	172	V	
254.	907450	907451	O 907421	Kamenik	O 406202	1.692	V	
255.	907450	907452	O 907451	Čakš	Z HŠ 4	163	V	
256.	907460	907461	O 406221	Brecljevo-Laze	Z HŠ 46	343	V	
257.	907470	907471	O 907451	Kamenik-Inkret	Z HŠ 15	792	V	
258.	907480	907481	O 907451	Murko-Flis	O 907471	539	V	
259.	907490	907491	O 406202	Cerovec-Vrse	Z HŠ 15	1.592	V	
260.	907500	907501	O 406201	Ješovec-Vizjak	Z HŠ 7	516	V	
261.	907510	907511	O 906801	Vinski vrh pri Šmarju	Z HŠ 17	445	V	
262.	907520	907521	O 406171	Globoko-Eisenkoler	Z HŠ 12a	170	V	
263.	907520	907522	O 406171	Zadrže-Govedič	Z HŠ 12	382	V	
264.	907530	907531	O 406141	Rakovec-Grmuljek	Z HŠ 26	583	V	
265.	907540	907541	O 406143	Sp. Rakovec-Pešca	Z HŠ 4a	820	V	
266.	907550	907551	O 406161	Rakovec-Lipovec	O 897932	1.660	V	
267.	907560	907561	O 406141	Rakovec-Zg. Rakovec	Z HŠ 16	1.242	V	
268.	907570	907571	O 396081	LC 396081-Grobelce 33	Z HŠ 33	318	V	
269.	907580	907581	O 396081	Grobelce	O 406204	1.764	V	
270.	907580	907582	O 907581	Gmajna-Bezgovšek	Z HŠ 18	603	V	
271.	907580	907583	O 907581	Grobelce 29a	Z HŠ 29a	269	V	
272.	907590	907591	O 406204	Sv. Štefan-šola	Z HŠ 6	272	V	
273.	907590	907592	O 907591	Grobelce 11d	Z HŠ 11d	185	V	
274.	907600	907601	O 907581	Meniške-Užmah-Ločnec	O 406161	1.111	V	
275.	907600	907602	O 907601	Meniške-Šolinc	Z HŠ 30b	215	V	
276.	907600	907603	O 907601	Meniške 19	Z HŠ 19	104	V	
277.	907600	907604	O 907601	Povezava JP 907601-LC 406161	O 406161	25	V	

278.	907610	907611	O 406203	Sv. Štefan-Predole	Z HŠ 42	871	V	
279.	907610	907612	O 907611	Kramberger-Inkret	Z HŠ 35	283	V	
280.	907610	907613	O 907611	Predole-Pevce	Z HŠ 18	290	V	
281.	907620	907621	O 907591	Sv. Štefan	O 907581	495	V	
282.	907630	907631	O 406203	Sv. Štefan-cerkev	Z HŠ 67	704	V	
283.	907630	907632	O 907631	Pešpot Sv. Štefan-šola	O 406203	381	B	
284.	907630	907633	O 406203	Pešpot Sv. Štefan LC 406203-šola	Z p346/9	54	B	
285.	907640	907641	O 907571	Grobclce-Čoklc	O 406204	388	V	
286.	907640	907642	O 406204	Čoklc-Babna Gora	O 406371	1.292	V	
287.	907640	907643	O 907642	Bukovje-Kladnik	O 907644	435	V	
288.	907640	907644	O 406371	Bukovje-Jug	Z HŠ 19	531	V	
289.	907640	907645	C 406370	LC 406371-Bukovje v Babni Gori 5	Z HŠ 5	411	V	
290.	907650	907651	O 406371	Sv. Ana-Bukovje	O 907661	2.087	V	
291.	907650	907652	O 907651	Babna Gora-Bevc	O 406371	453	V	
292.	907650	907653	O 907661	Babna Brda	Z HŠ 27a	608	V	
293.	907650	907654	O 907661	Babna Gora-Kampušek	Z HŠ 35	525	V	
294.	907650	907655	O 907651	JP 907651-Babna Brda 9a	Z HŠ 9A	111	V	
295.	907660	907661	O 396082	Babna Gora-Babna Brda	O 406371	3.401	V	
296.	907670	907671	O 396082	Obršnica-Podbrege	O 907661	1.161	V	
297.	907670	907672	O 907671	Volčja jama-Kramar	Z HŠ 40	386	V	
298.	907670	907673	O 396082	Volčja jama-Bernard	Z HŠ 39	469	V	
299.	907690	907691	O 406361	Lekmarje	O 406361	1.217	V	
300.	907690	907692	O 406361	LC 406361-Sveti Štefan 6a	Z HŠ 6a	46	V	
301.	907700	907701	O 406351	Babna Reka	Z HŠ 17	493	V	
302.	907700	907702	O 406351	Babna Reka-Tržanovo	Z HŠ 9	1.042	V	
303.	907710	907711	C 406351	Krulc-Verk-Brk	Z HŠ 8	967	V	
304.	907720	907721	O 907711	Tržanovo	Z HŠ 10	431	V	
305.	907730	907731	O 396083	Zg.Tinsko-Guzej	Z HŠ 34	508	V	
306.	907730	907732	O 907731	Zg. Tinsko-Drame	Z HŠ 39	340	V	
307.	907730	907733	O 396083	Zg. Tinsko-križ	Z HŠ 56	281	V	
308.	907730	907734	O 406331	Kojterer-Tuk	Z HŠ 41	175	V	
309.	907730	907735	O 406331	Šentjanž-vodohran	Z HŠ 13	157	V	
310.	907730	907736	O 406331	Babna Reka-Volavšek	Z HŠ 41a	226	V	
311.	907730	907737	O 406331	LC 406331-Babna Reka 16b	Z HŠ 16b	153	V	
312.	907740	907741	O 406321	Cempek	Z HŠ 3	625	V	
313.	907750	907751	O 406301	Brunka vas	Z HŠ 16	338	V	
314.	907760	907761	O 406312	Zibiška vas	Z HŠ 12	142	V	
315.	907760	907762	O 907761	Zibiška vas 16	Z HŠ 16	109	V	
316.	907780	907781	O 406331	Tinska gora-Zibika	O 406301	1.910	V	
317.	907780	907782	O 907781	Zibika-Šajič	Z HŠ 4	273	V	
318.	907780	907783	O 406331	Tinski vrh-Bizjak	Z HŠ 5	302	V	
319.	907780	907784	O 406311	Roginska Gorca.-Tinski vrh	Z HŠ 19	1.097	V	
320.	907780	907785	O 907782	Zibika-Premrl	Z HŠ 17	114	V	
321.	907780	907786	O 907782	Zibika-Štok	Z HŠ 2	188	V	
322.	907780	907787	O 396083	Tinsko-Kraševce	Z HŠ 13	248	V	
323.	907790	907791	O 396083	Sp. Tinsko-Tinska gora	O 406331	832	V	
324.	907800	907801	O 396083	Spodnje Tinsko	O 396083	748	V	
325.	907820	907821	O 406381	Zg.Tinsko	Z HŠ 22	630	V	
326.	907840	907841	O 406231	Stranje	Z HŠ 35	332	V	
327.	907910	907911	O 406211	Korpule-Anderluh	Z HŠ 13	254	V	
328.	907920	907921	O 406011	Pečica	Z HŠ 18	390	V	
329.	907930	907931	O 407012	Nadhod do šole	O 406061	356	B	
330.	907930	907932	O 407012	Kolodvorska 1	Z HŠ 1	47	V	
331.	907930	907933	O 406053	Grajski log 5	Z HŠ 5	52	V	
332.	907930	907934	O 407012	Dobrava 3	Z HŠ 3	61	V	
333.	907930	907936	O 406061	Nogometni klub	Z stadion	99	V	
334.	907940	907941	C G2 107	Rogaška cesta 8	Z HŠ 8	98	V	
335.	907940	907942	C G2 107	Povezava G2-Kolodvorska	O 406061	78	V	
336.	907940	907943	O 406211	Rimska-Lah	Z HŠ 24	88	V	
337.	907950	907951	O 406101	Mestinje 1	Z HŠ 1	509	V	
338.	907950	907952	O 406101	IC Mestinje-El. Celje	Z HŠ 4a	88	V	
339.	907960	907961	O 406252	Kristan Vrh 23	Z HŠ 23	402	V	
340.	907960	907962	O 406252	Kristan Vrh 27c	Z HŠ 27c	127	V	
341.	907960	907963	O 406252	Dol pri Pristavi 14	Z HŠ 14	167	V	
342.	907970	907971	O 406151	Bodrež 1	Z HŠ 1	180	V	

343.	907980	907981	O 407031	Seidl	Z Seidl	72	V	
------	--------	--------	----------	-------	---------	----	---	--

V – vsa vozila, B – kolesarji in pešci

Skupna dolžina javnih poti (JP) v Občini Šmarje pri Jelšah znaša 172.547 m (172,547 km).

7. člen

Občinske kolesarske poti (KO) so:

Zap.št.	Številka ceste	Številka odseka	Začetek odseka	Opis	Konec odseka	Dolžina [m]	Namen uporabe	Preostala dolžina v sosednji občini [m]
1.	70250	70251	O 906232	Belo	O 906232	537	K	
2.	70250	70252	O 906232	Belo-Sp. Mestinje	O 406301	4.952	K	
3.	70250	70253	O 406301	Sp. Mestinje-Cmerezška g.	O kolesar.	1.188	K	2.128 Podčetrtek

K – kolesarji

Skupna dolžina občinskih kolesarskih poti (KO) v Občini Šmarje pri Jelšah znaša 6.677 m (6,677 km).

8. člen

H kategorizaciji občinskih cest, določenih s tem odlokom, je bilo v skladu z določbo 18. člena Uredbe o merilih za kategorizacijo javnih cest (Uradni list RS, št. 49/97, 113/09, 109/10 – ZCes-1 in 132/22 – ZCes-2) pridobljeno pozitivno mnenje Direkcije Republike Slovenije za infrastrukturo št. 37162-3/2025/527 z dne 17.11.2025.

9. člen

Z dnem uveljavitve tega odloka prenehata veljati Odlok o kategorizaciji občinskih javnih cest in kolesarskih poti v Občini Šmarje pri Jelšah (Uradni list RS, št. 35/10 in 8/19).

10. člen

Ta odlok začne veljati petnajsti dan po objavi v Uradnem listu Republike Slovenije.

Št. _____

Šmarje pri Jelšah, dne _____ 2025

Župan
Občine Šmarje pri Jelšah
Matija Čakš